



**THE DATASHEET OF**  
**0533951009**



E

D

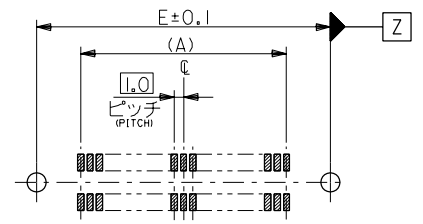
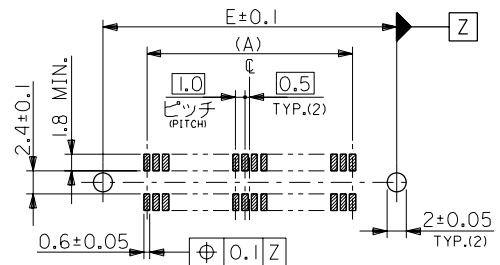
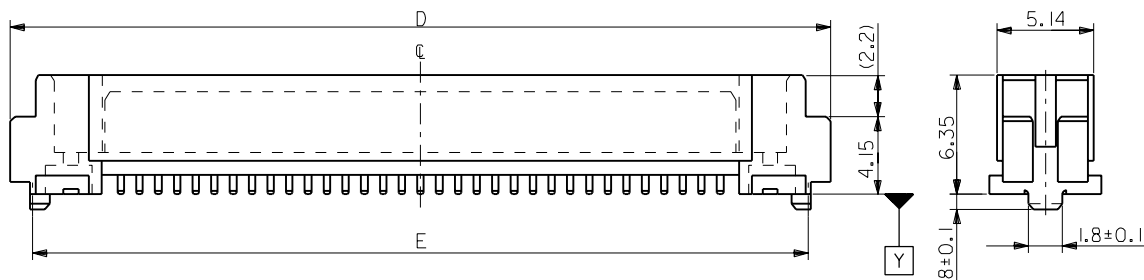
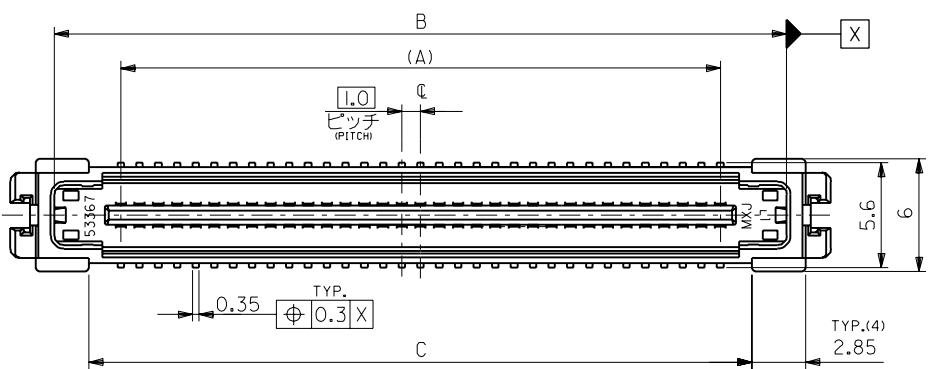
C

B

A

MM

DIMENSIONS IN METRIC DO NOT SCALE DRAWING

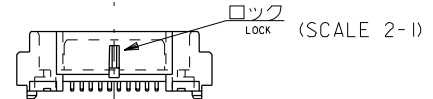
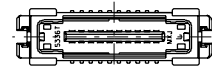


推奨基板寸法 (20, 100, 140極)  
RECOMMENDED PCB PATTERN LAYOUT (20,100,140 CKTS.)  
(SCALE 2-1)

推奨基板寸法 (34, 66極)  
RECOMMENDED PCB PATTERN LAYOUT (34,66 CKTS.)  
(SCALE 2-1)

注) NOTES

- 材質 MATERIAL  
ハウジング: ガラス入りLCP, 白色, UL 94V-0  
HOUSING: G.F.LCP, WHITE, UL 94V-0  
ターミナル: 燐青銅 (t=0.2)  
TERMINAL: PHOSPHOR BRONZE
- メッキ仕様 PLATING  
接点部: 金メッキ 0.25 μmMIN.  
CONTACT AREA: GOLD 0.25 μmMIN.  
半田付け部: 半田メッキ 1.0 μmMIN.  
SOLDER TAIL AREA: IN-LEAD 1.0 μmMIN.  
下地メッキ: ニッケルメッキ 2.0 μmMIN.  
UNDER-PLATING: NICKEL 2.0 μmMIN.
- 推奨基板厚 RECOMMENDED PCB THICKNESS  
1.0±0.1mm MIN.
- テールのバラツキ寸法 TAIL COPLANARITY  
テールは、Y面を基準とし、上へ0.02MAX、下へ0.13MAXとする。  
TAIL COPLANARITY TO BE 0.02MAX. UPWARD AND 0.13MAX. DOWNWARD FROM Y-DATUM PLANE.
- ロックは、20, 34極に設置する。  
LOCK TO BE ADDED TO 20 AND 34 CKTS.



- 梱包 PACKAGING  
本製品はスティック梱包とし梱包後のENG. NO. は 53395-\*\*\*9とする。  
THIS PRODUCTS TO BE PACKED IN TUBE. ENG. NO. 53395-\*\*\*9
- 同一基板内に複数個 (2ヶ以上) の使用は避けてください。  
MXJ DOSE NOT RECOMMEND THE USAGE OF TWO OR MORE OF THESE CONNECTORS BETWEEN A SINGLE PAIR OF P.C.B. BOARD.

78.4	80.8	72.4	76.02	69	53395-1400	140
58.4	60.8	52.4	56.02	49	53395-1000	100
41.4	43.8	35.4	39.02	32	53395-0660	66
25.4	27.8	19.4	23.02	16	53395-0340	34
18.4	20.8	12.4	16.02	9	53395-0200	20
E	D	C	B	(A)	ENG. NO.	極数 NO. OF CKTS.

材料 MATERIAL	注参照 SEE NOTES
仕上げ FINISH	注参照 SEE NOTES
適用電線範囲 WIRE RANGE	—
被覆外径 INS. RANGE	—
DRAWN BY	CHK'D BY
APP'D BY	DATE
尺度 SCALE	4-1

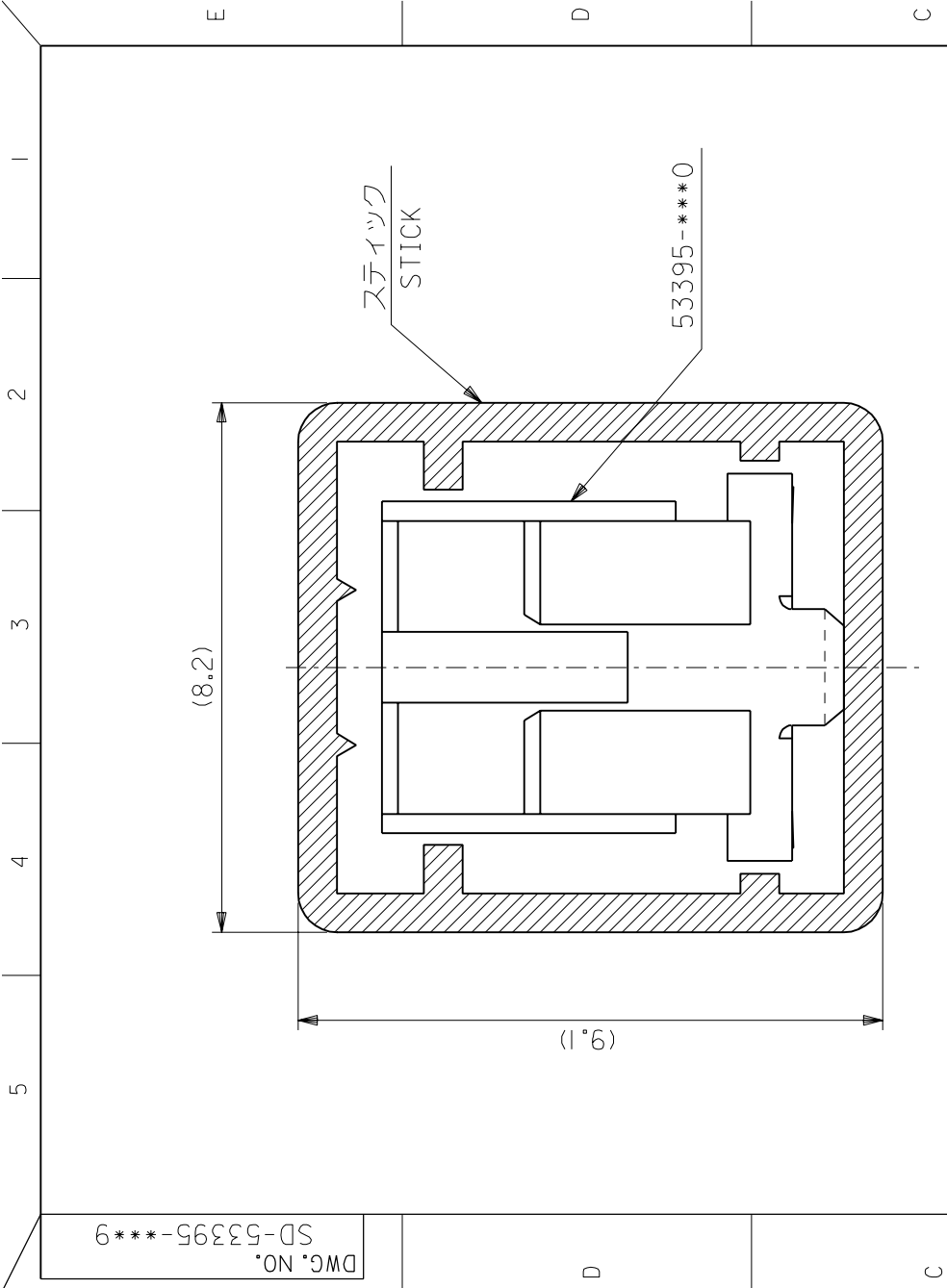
角度 ANGLE	公差 TOLERANCES	記号 LTR	変更内容 REVISION RECORD	DR. CHK.	日付 DATE
30°以上 OVER	+3°	C	変更 (140838)	J.M.	94/11/08
10°以上 30°未満 OVER	+0.25	A	変更 (130299)	J.M.	93/6/11
10°未満 UNDER	+0.2	O	新規作成 RELEASED (120452)	M.S.	92/10/27

molex MOLEX-JAPAN CO.,LTD.  
日本モレックス株式会社

REVISE ONLY ON CAD SYSTEM

TITLE 名称  
I.O B-T0-B  
S/T PLUG HS'G ASS'Y

DWG. NO. SD-53395-\*\*\*0  
REV C



DWG. NO.  
SD-53395-\*\*\*0

**注記**  
**NOTES**

1. スティック両端はキャップ止め。  
BOTH ENDS WITH CAPS.
2. 全長: 600±2  
TOTAL LENGTH
3. 肉厚: 0.6±0.2  
THICKNESS

DIMENSIONS IN METRIC DO NOT SCALE DRAWING

7	53395-1409	140
9	53395-1009	100
12	53395-0669	66
20	53395-0349	34
27	53395-0209	20
梱包数 QUANTITY	ENG. No.	種数 NO. OF CKTS.

MOLEX-JAPAN CO.,LTD. 日本モレックス株式会社	
REVISE ONLY ON CAD SYSTEM	
TITLE 名称	
53395-***0	
STICK PACKAGING	
DWG. NO.	REV
SD-53395-***9	B

材料 MATERIAL	スティック: ポリ塩化ビニル STICK: P.V.C	
仕上げ FINISH	— # —	
適用電線範囲 WIRE RANGE	— # —	
被覆外径 INS. RANGE	— # —	
DRAWN BY	CHK'D BY	
<i>M. Nagasawa</i>	<i>M. Nagasawa</i>	
APP'D. BY	尺 SCALE	10 - 1
<i>S. P.</i>	日付 DATE	
94/11/08	DR.	CHK.
変更 REVISED	(T40838)	S.P.
変更 REVISED	(T30299)	N.Y.I.
新規/成 RELEASED	(T20376)	N.Y.I.
変更内容 REVISION RECORD		

DF3:110.031SP53395.DGN

THIS DRAWING CONTAINS INFORMATION THAT IS PROPRIETARY TO MOLEX(JAPAN) AND SHOULD NOT BE USED WITHOUT WRITTEN PERMISSION  
本図面は日本モレックス(株)の所有する情報を含むもので 当社の許可なく複製を禁止する。

## Looking for pricing, stock, or lifecycle information?

Click below to explore more details on WIN SOURCE:

 [View 0533951009 on WIN SOURCE](#)

 [Molex, LLC Information](#)

## Optimize Your Supply Chain with WIN SOURCE Solutions

-  Global Sourcing Solution
-  Obsolete Management
-  Cost Control Management
-  Shortage Management
-  Alternative Solution
-  Excess Inventory Management