

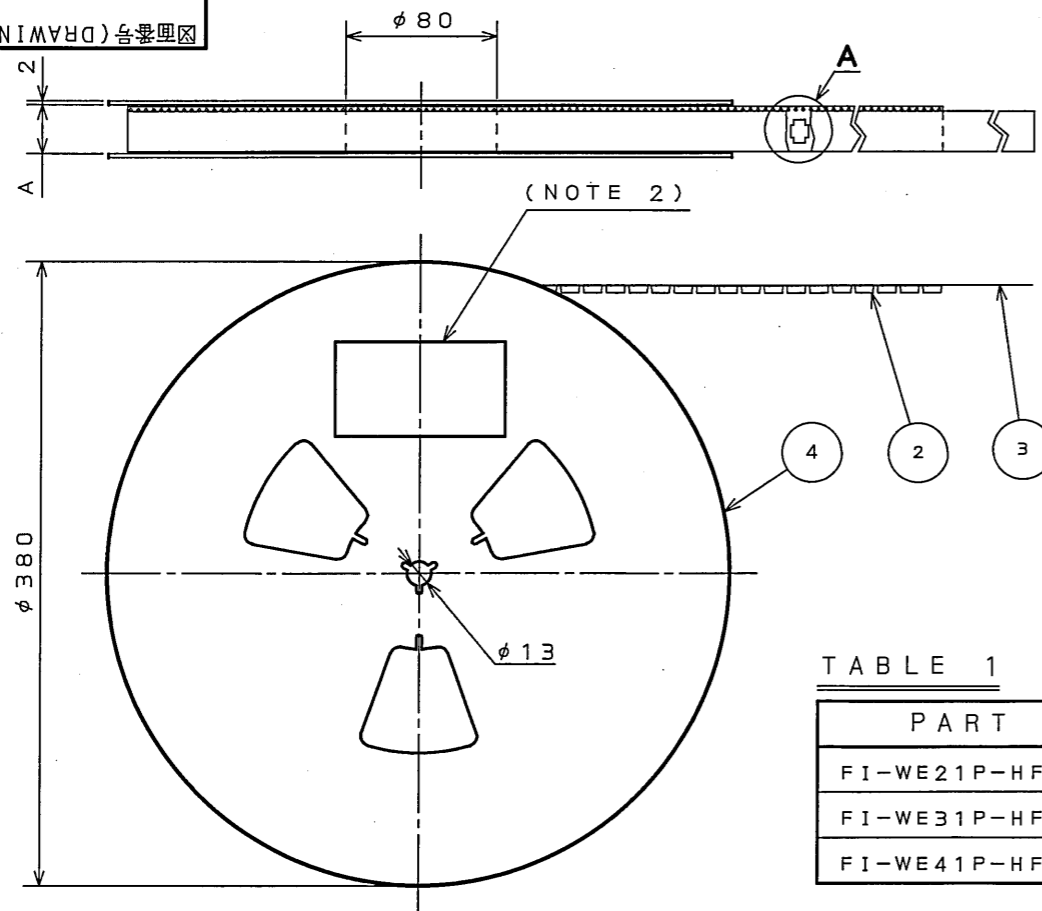


**THE DATASHEET OF
FI-WE31P-HFE-E1500**



809001RS

(ON ENIMYHD)台巻図

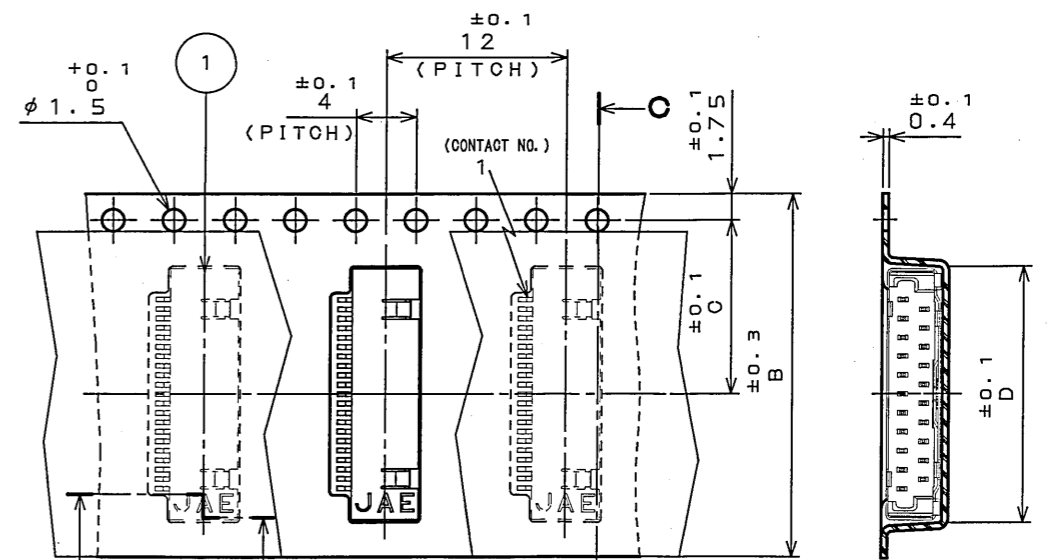


(NOTE 2)

TABLE 1

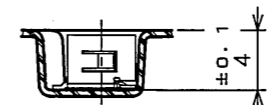
PART NO.	A	B	C	D	NOTE. 6
FI-WE21P-HFE-E1500	26	24	11.5	16.95	※
FI-WE31P-HFE-E1500	46	44	20.2	23.2	※
FI-WE41P-HFE-E1500	46	44	20.2	29.4	※

版数 REV.	年月日 DATE	CON NO.	変更内容 DESCRIPTION	製図 DR.	担当 CHK.	査閲 APPD.	承認 APPD.



DETAIL A
(SCALE 2:1)

SECT. C-C
(SCALE 2:1)

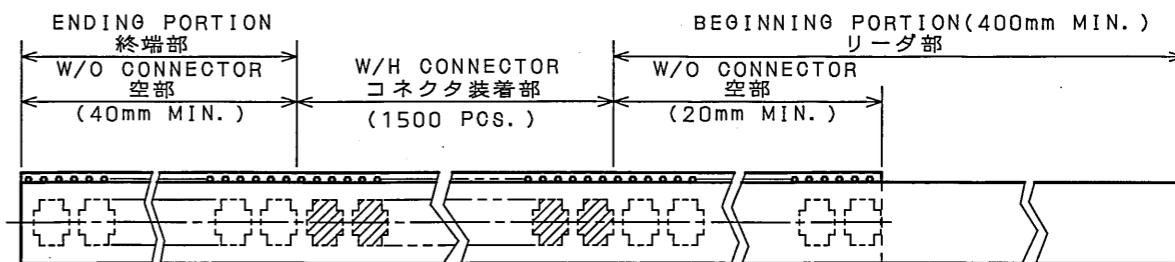


SECT. B-B
(SCALE 2:1)

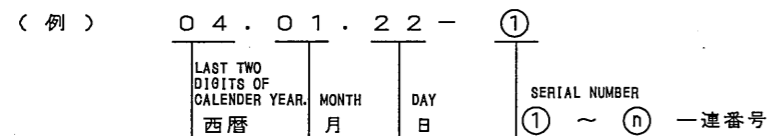
- NOTE1. SUFFIX "-E1500" OF PART NUMBER FI-WE※※P-HFE-E1500 INDICATES 1500 PCS IN REEL.
- NOTE2. THE LABEL IN WHICH PART NO., NUMBER OF CONNECTORS, LOT NO., TAPE WIDTH AND FEED PITCH ARE MARKED, IS ATTACHED AS SHOWN.
- NOTE3. REFER TO THE DRAWING SJ100606(FI-WE21, 31P-HFE) AND SJ100607(FI-WE41P-HFE) FOR CONNECTOR DIMENSION.
- NOTE4. IN CASE THAT DIMENSIONS B (TAPE WIDTH) IS 16mm, 24mm, THERE IS PILOT HOLE AT ONE SIDE ONLY.
- NOTE5. LOT NUMBER SHOWN SHALL BE MARKED.
- NOTE6. ※ MARKED ITEMS HAVE BEEN ALREADY DEVELOPED.

日本航空電子工業株式会社 MADE IN JAPAN	
品名	FI-WE※※P-HFE-E1500
収納数	1500 個入 (ロットNo.) 04.1.22-①
備考	TB**12

NOTE 5



- 注1. "FI-WE※※P-HFE-E1500"は 収納数1500個入りのリールに収納された 品名を表す。
- 注2. 図示の位置に上記のシールを貼り 品名、収納数、ロットNo. 及び テープの幅と送りピッチを記入する。
- 注3. コネクタ寸法は SJ100606(FI-WE21, 31P-HFE)と SJ100607(FI-WE41P-HFE)参照。
- 注4. B寸法(テープ幅)が16, 24の場合、パイロット穴は片側のみである。
- 注5. ロットNo. を表示する。表示方法は下記による。



注6. ※印のみ既開発品である。

4	REEL	—	PAPER	—	—
3	COVER TAPE	—	PET.	—	—
2	CARRIER TAPE	—	PS	—	—
1	CONNECTOR	1500	—	—	FI-WE※※P-HFE (NOTE 3)
符号 NO.	名称 DESCRIPTION	個数 QTY.	材料 MATERIAL	仕上 FINISH	備考 REMARKS
仕様書 (SPECIFICATION)	第1版 (ORIGINAL DATE) 22.Jan.2004	製図 DR. H.YOKOO	名称 (TITLE) FI-WE※※P-HFE	仕上 FINISH -E1500	備考 REMARKS
公差 (GENERAL TOLERANCE)	寸法 (DIMENSION)	角度 (ANGLES)	担当 CHK. T.YAMAJI	査閲 APPD. M. Suzuki	承認 APPD. Y. Ishiyama
. ±	X° ±	.X ±	重量 (WEIGHT)	図面番号 (DRAWING NO.) SJ100608	版数 (REV.) 1
.XX ±	X°X ±	.XXX ±			

DOF-0-212E(03.08)

LEAD FREE この製品は鉛フリー品です

Looking for pricing, stock, or lifecycle information?

Click below to explore more details on WIN SOURCE:

 [View FI-WE31P-HFE-E1500](#) on WIN SOURCE

 [JAE Electronics](#) Information

Optimize Your Supply Chain with WIN SOURCE Solutions

-  Global Sourcing Solution
-  Obsolete Management
-  Cost Control Management
-  Shortage Management
-  Alternative Solution
-  Excess Inventory Management