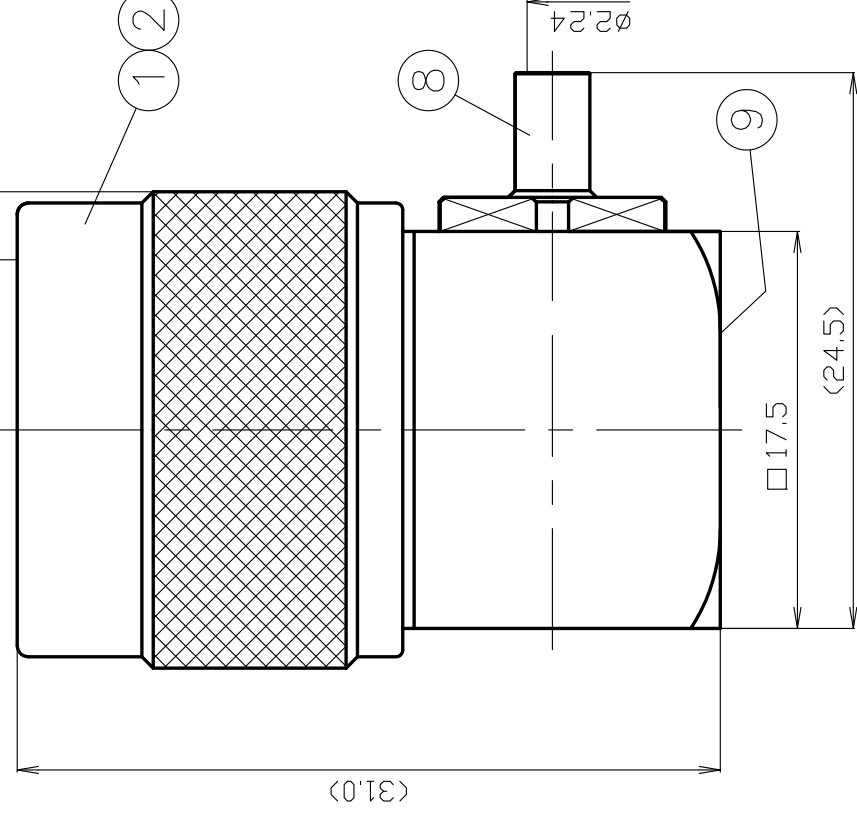




**THE DATASHEET OF
N-LP-085**



φ21.0 アヤメローレット
5/8-24UNEF-2B



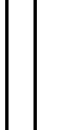
9	裏ブタ	黄銅	1	Ni
8	横構	黄銅	1	Au
7	ブッソング	黄銅	1	Ni
6	保持リング	リン青銅	1	--
5	絶縁体	テフロン	1	--
4	中心コンタクト	黄銅	1	Au
3	シエル	黄銅	1	Ni
2	ガスケット	シリコンゴム	1	--
1	接続ナット	黄銅	1	Ni
番号	部品名	材質	数量	処理

尺度	3/1
単位	mm
日付	2005.10.20
備考	

製図	渡邊直弘	'17.01.27
検図	檜澤	'17.01.27
承認		
技研		
検査		
承認		



技研
2005.10.20



株式会社

70-

番号	1	2	3	4	5	6
----	---	---	---	---	---	---

仕 様 書

品 名 N-LP-085

No. 0551773

図 番 Y-0552532

株式会社トーコネ

定 格 1 参考規格 MIL-C-39012,JIS-C5411
 2 定格電圧 AC 500V
 3 定格周波数 1 GHz
 4 公称インピーダンス 50Ω

確 認	検 印	作 成
山	檜	渡邊
16.03.02	16.03.02	'16.03.02
本	澤	直弘

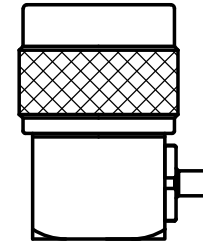
	項 目	条 件	規 格
1	構造及び形状寸法 材 質 仕上げ及び表示	添付図に示す	異常のないこと
2		(図番 Y-0552532)	
3			
4	電 絶縁抵抗	DC 500V	1000MΩ以上
5	気 耐電圧	AC 1000V 1分間	異常のないこと
6	的 接触抵抗	接触間の電圧降下は、約1kHzの交流又は 直流で1mVを越えない方法にて	3mΩ以下
7	特 電圧定在波比	周波数 1000MHzまで	1.2以下
8	機 互換性	規格に準ずるコネクタと結合したとき	異常なく結合すること
9	的 ケーブル接続強度	軸方向引張力98N以上	異常のないこと
10	特 結合部接続強度	軸方向引張力300N以上	接続ナットに 異常のないこと
11	適合ケーブル	0.085インチセミリジッド 0.085インチセミアフレキシブル	

GKQM-19-1

	変更履歴	日 付
1		
2		
3		

N-LP-085 取付仕様書

部品構成



シェル



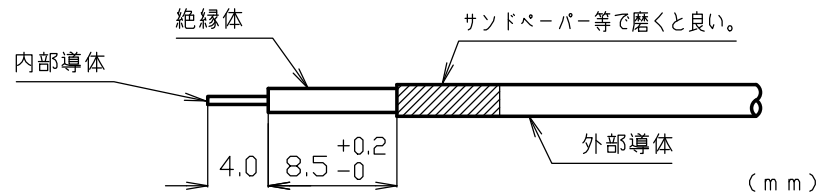
裏ボタン

図 番 Y-0552532



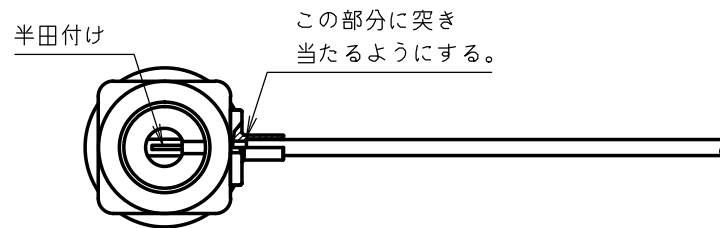
作成	確認
山	山
'12.01.05	'12.01.05
口	本

番号	変更・記事	日付
△	社名変更	2012.01.05
△		



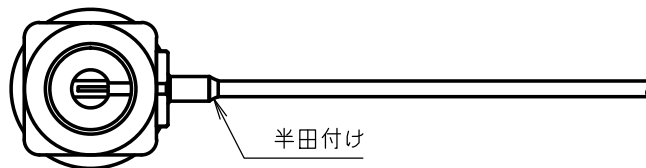
1 同軸ケーブルを図中の寸法で切りとる。

注意: セミリジットケーブルの場合は、図中の部分をサンドペーパー等で磨くと、ケーブル、シェル間で半田が付き易くなります。



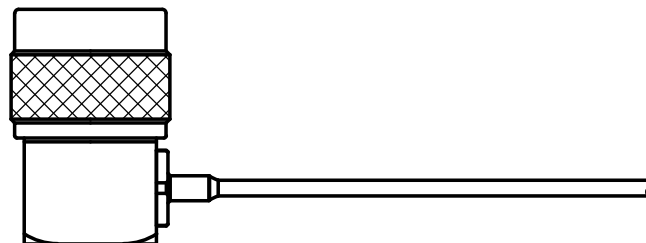
2 本体に同軸ケーブルを装着し、ケーブルの中心導体と中心コンタクト間に半田付けをする。

ケーブルを挿入する際、シェル内部の段差に突き当たるまで押し込み、図の位置に安定しているか確認すること。



3 シェルとケーブルに半田付けをする。



注意: 半田は、円周上均一に付ける事。
熱応力で内部絶縁体が押し出されたり、ケーブルが押し戻されない様に気を付けて素早く半田付けをする事。



4 裏ボタンを取り付け作業を終了する。

Looking for pricing, stock, or lifecycle information?

Click below to explore more details on WIN SOURCE:

-  [View N-LP-085 on WIN SOURCE](#)
-  [TYCLON Information](#)

Optimize Your Supply Chain with WIN SOURCE Solutions

-  Global Sourcing Solution
-  Obsolete Management
-  Cost Control Management
-  Shortage Management
-  Alternative Solution
-  Excess Inventory Management