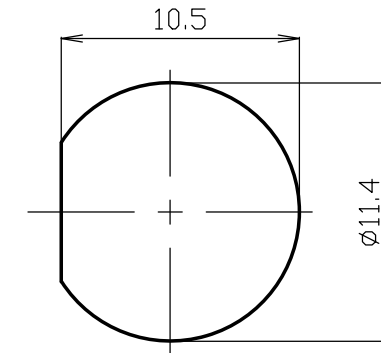
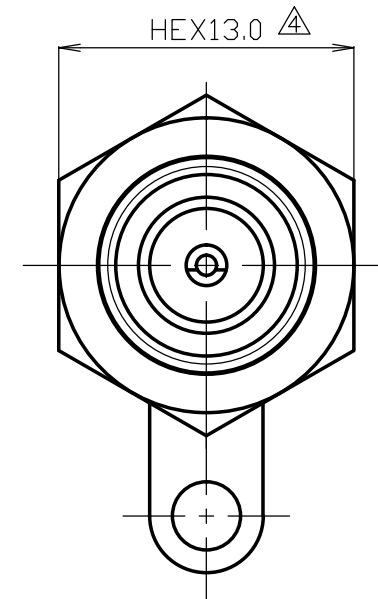
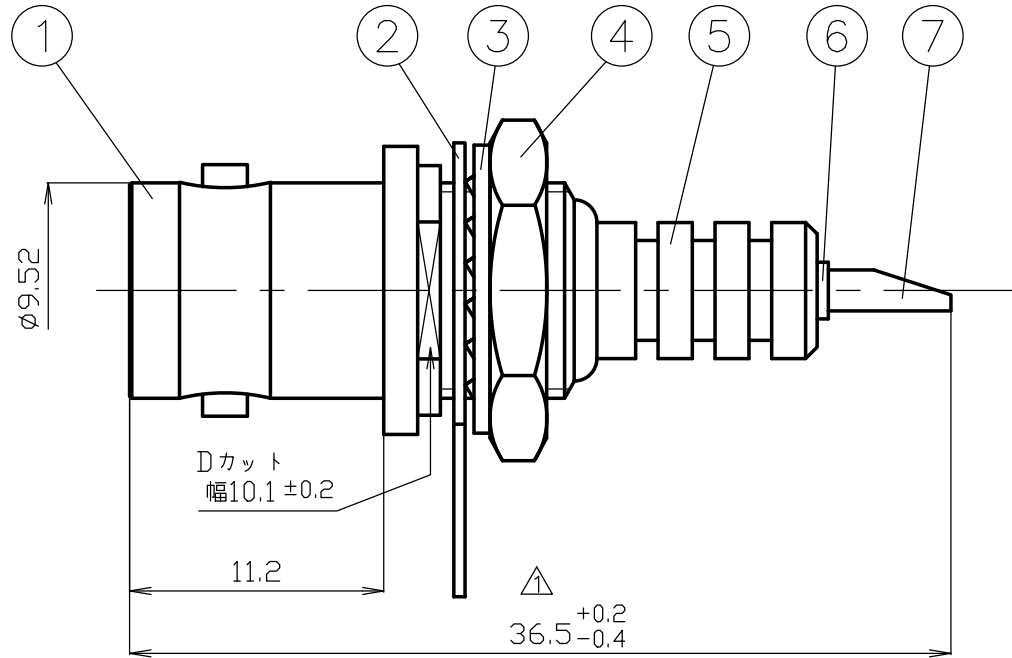




THE DATASHEET OF BNC-HV-BR





取付穴参考寸法

| 番号 | 変更・記事 | 日付 | 確認 |
|----|---------------------------|------------|-----|
| △ | 36.5 ±0.2 → 36.5 ±0.2 に変更 | 2010.08.26 | 済 |
| △ | RoHS 表記追記 | 2010.08.26 | 済 |
| △ | 社名変更 | 2012.01.16 | 済 |
| △ | HEX 12.7 → HEX 13.0 に変更 | 2012.06.08 | (済) |



RoHS適合品
カドミウム 75ppm以下



*黄銅 カドミウム含有濃度 75ppm以下
*リン青銅 鉛含有濃度 4wt%未満

| 7 | 中心コンタクト | *リン青銅 | 1 | Au | 尺度 3/1 | 製 図 | 検 図 | 承 認 | 確 認 | 品 名 |
|----|---------|-------|-----|-----|---------------|-------|-----|-----|-----|---------------|
| 6 | 止めリング | *黄銅 | 1 | Ag | | 単位 mm | 山 | 檜 | 山 | |
| 5 | 絶縁体 | テフロン | 1 | -- | 本 | | 澤 | 本 | 義 | |
| 4 | 六角ナット | *黄銅 | 1 | Ni | 日付 2005,12,05 | | | | | 図 番 J-0332579 |
| 3 | 菊座 | *リン青銅 | 1 | Ni | | | | | | |
| 2 | アースラグ | *黄銅 | 1 | Ni | | | | | | |
| 1 | シェル | *黄銅 | 1 | Ni | | | | | | |
| 番号 | 部 品 名 | 材 質 | 数 量 | 処 理 | 備 考 | | | | | |

仕 様 書

品 名 BNC-HV-BR

No. 0330896

図 番 J-0332579

株式会社トーコネ

定 格 1 参考規格 MIL-STD-348A
 2 定格電圧 AC 1600V
 3 公称インピーダンス 不整合

| 確 認 | 検 印 | 作 成 |
|--------------------|--------------------|--------------------|
| 山 12.01.16 本 | 檜 12.01.16 澤 | 山 12.01.16 口 |

| 項 目 | 条 件 | 規 格 |
|---------------------------------|----------------------------------------------|-----------------------------------------|
| 1 2 3 構 造 形 状 | 構造及び形状寸法 材 質 (図番 J-0332579) 仕上げ及び表示 | 異常のないこと |
| 4 電 | 絶縁抵抗 | DC 500V |
| 5 氣 | 耐電圧 | AC 5000V 1分間にて |
| 6 的 | 接触抵抗 | 接触間の電圧降下は、約1kHzの交流 又は直流で1mVを越えない方法にて |
| 7 特 性 | | |
| 8 機 | 互換性 | 規格に準ずるコネクタと結合したとき |
| 9 械 | | |
| 10 的 | | |
| 11 特 性 | | |
| 12 | | |

GKQM-19-1

| 変更履歴 | 日 付 |
|--------|--------------|
| 1 社名変更 | 2012. 01. 16 |
| 2 | |
| 3 | |

Looking for pricing, stock, or lifecycle information?

Click below to explore more details on WIN SOURCE:

 [View BNC-HV-BR on WIN SOURCE](#)

 [TYCLON Information](#)

Optimize Your Supply Chain with WIN SOURCE Solutions

-  Global Sourcing Solution
-  Obsolete Management
-  Cost Control Management
-  Shortage Management
-  Alternative Solution
-  Excess Inventory Management