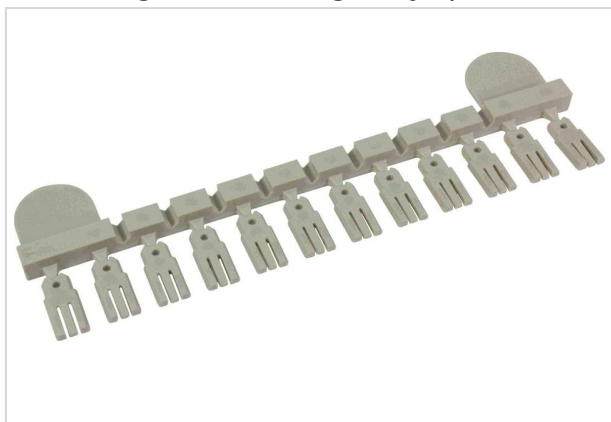




THE DATASHEET OF
09020009928



DIN-Signal coding key (comb of 12)



L'immagine è a puro titolo esemplificativo. Fare riferimento alla descrizione del prodotto.

Codice	09 02 000 9928
Specifiche	DIN-Signal coding key (comb of 12)
HARTING eCatalogue	https://b2b.harting.com/09020009928

Identificazione

Categoria	Accessori
Serie	DIN 41612
Tipo di accessorio	Perno di codifica
Descrizione degli accessori	per tipo B, C, D, E
Caratteristiche	senza piombo

Versione

Dettagli applicativi	12 pin su pettine
----------------------	-------------------

Dettagli tecnici

Gruppo di isolamento	IIIa ($175 \leq CTI < 400$)
----------------------	-------------------------------

Proprietà del materiale

Materiale (accessori)	Plastica
Colori (accessori)	RAL 7032 (grigio sabbia)
Comportamento al fuoco secondo UL 94	V-0
RoHS	Conforme
Stato ELV	Conforme
China RoHS	e
Sostanze REACH ANNEX XVII	Non incluso
Sostanze REACH ANNEX XIV	Non incluso
Sostanze REACH SVHC	Non incluso
California Proposition 65 substances	Si

Proprietà del materiale

Protezione antincendio sui veicoli ferroviari	EN 45545-2 (2020-08)
Insieme di requisiti con livelli di rischio	R26

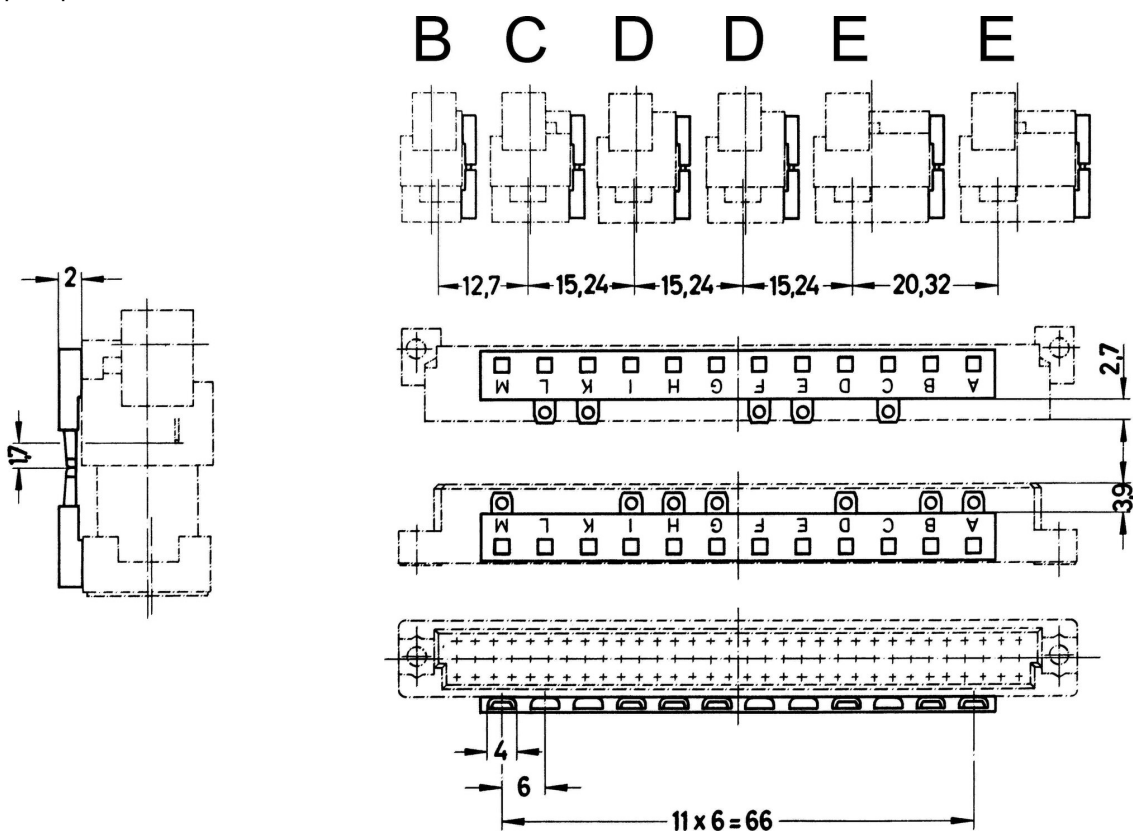
Specifiche ed approvazioni

Classificazione ferroviaria	F4/I3 secondo NFF 16-101/102
-----------------------------	------------------------------

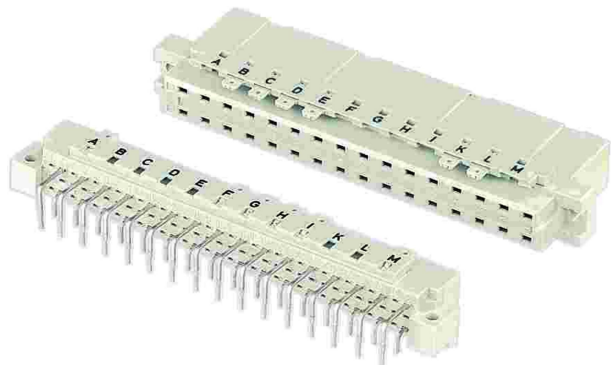
Dati commerciali

Dimensioni imballaggio	70
Peso netto	1.7 g
Paese di origine	Germania
Codice doganale europeo	39269097
GTIN	5713140003156
ETIM	EC002311

Dettaglio di montaggio per tipo B, C, D, E



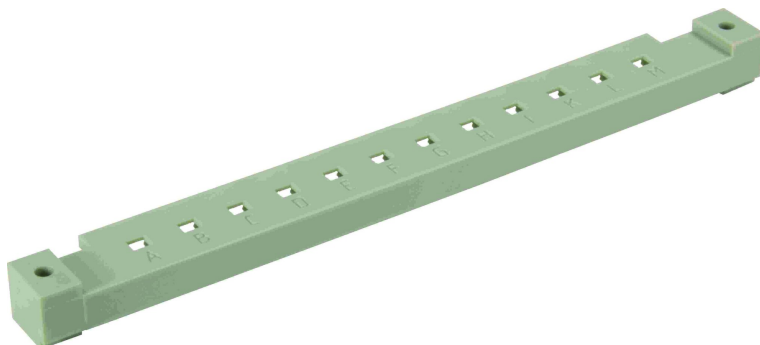
Codifica laterale
(senza perdita di contatto)



È richiesto un sistema di codifica per evitare l'accoppiamento accidentale o scorretto di connettori uguali montati adiacenti.

Questo sistema di codifica è parte integrante dei connettori maschio e femmina. Una combinazione con 12 perni di codifica, fornita con il codice 09 02 000 9928, consente oltre 900 diverse combinazioni. I perni devono essere bloccati all'interno dei connettori maschio e femmina.

Codifica laterale
(senza perdita di contatto)



È richiesto un sistema di codifica per evitare l'accoppiamento accidentale o scorretto di connettori uguali montati adiacenti.

Questo sistema di codifica è parte integrante dei connettori maschio e femmina. Una combinazione con 12 perni di codifica, fornita con il codice 09 02 000 9928, consente oltre 900 diverse combinazioni. I perni devono essere bloccati all'interno dei connettori maschio e femmina.

Questi elementi di codifica possono essere avvitati sul lato superiore di connettori angolati maschio e femmina e costituiscono un'alternativa ai connettori maschio e femmina con elementi di codifica pre-assemblati o pressofusi. Compatibilmente con la loro disponibilità, si consigliano i connettori con l'elemento di codifica pre-assemblato o pressofuso.

Looking for pricing, stock, or lifecycle information?

Click below to explore more details on WIN SOURCE:

 [View 09020009928](#) on WIN SOURCE

 [HARTING](#) Information

Optimize Your Supply Chain with WIN SOURCE Solutions

-  Global Sourcing Solution
-  Obsolete Management
-  Cost Control Management
-  Shortage Management
-  Alternative Solution
-  Excess Inventory Management