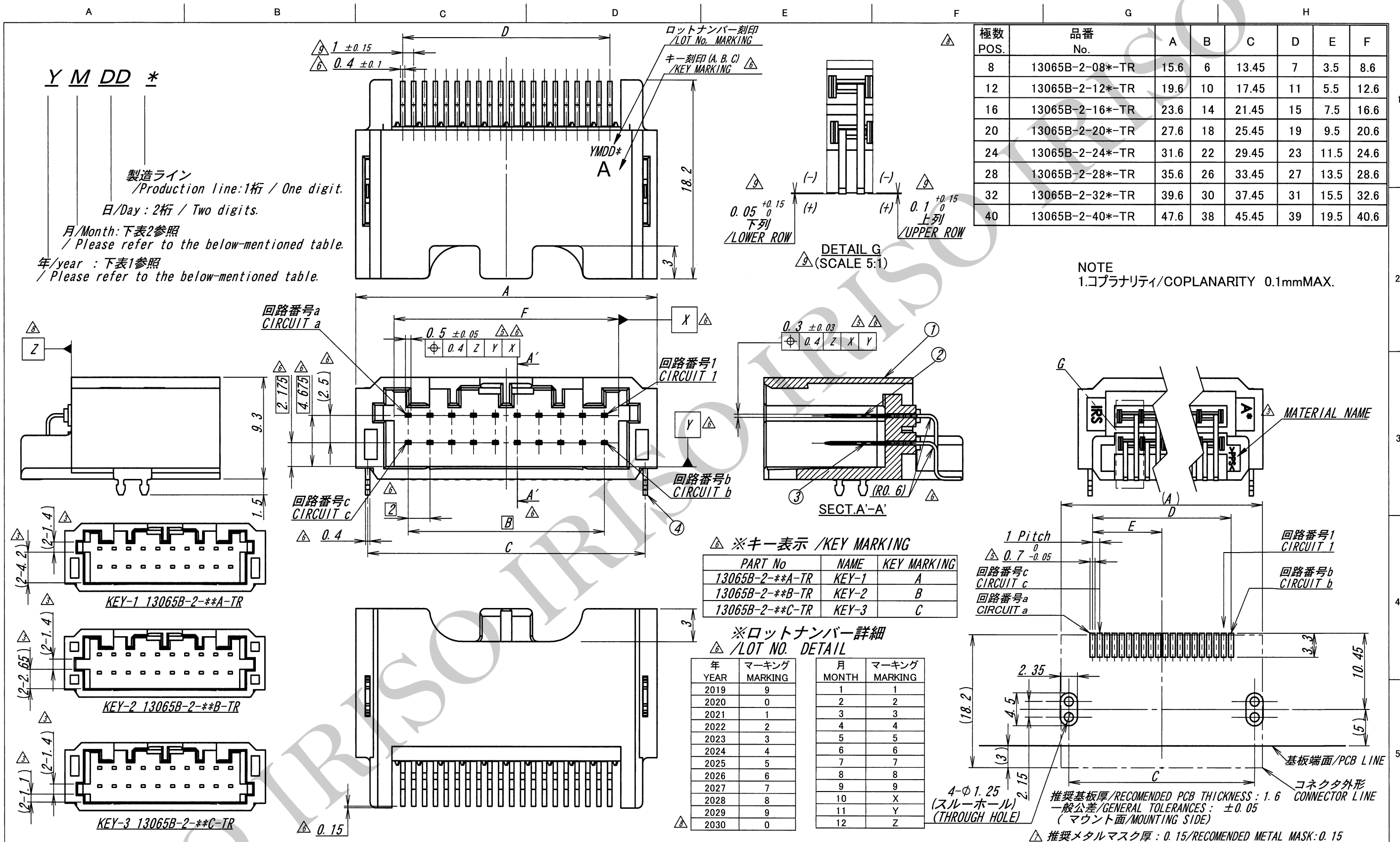




**THE DATASHEET OF
IMSA-13065B-2-20Y900**





| 極数 / POS. | 品番 / No. | A | B | C | D | E | F |
|-----------|-----------------|------|----|-------|----|------|------|
| 8 | 13065B-2-08*-TR | 15.6 | 6 | 13.45 | 7 | 3.5 | 8.6 |
| 12 | 13065B-2-12*-TR | 19.6 | 10 | 17.45 | 11 | 5.5 | 12.6 |
| 16 | 13065B-2-16*-TR | 23.6 | 14 | 21.45 | 15 | 7.5 | 16.6 |
| 20 | 13065B-2-20*-TR | 27.6 | 18 | 25.45 | 19 | 9.5 | 20.6 |
| 24 | 13065B-2-24*-TR | 31.6 | 22 | 29.45 | 23 | 11.5 | 24.6 |
| 28 | 13065B-2-28*-TR | 35.6 | 26 | 33.45 | 27 | 13.5 | 28.6 |
| 32 | 13065B-2-32*-TR | 39.6 | 30 | 37.45 | 31 | 15.5 | 32.6 |
| 40 | 13065B-2-40*-TR | 47.6 | 38 | 45.45 | 39 | 19.5 | 40.6 |

NOTE
 1. コプラナリティ / COPLANARITY 0.1mm MAX.

| 記号 | ECN No | REVISION RECORD | DR | CHK | DATE | 年月日 |
|----|--------|-----------------|-----|-----|------|-------|
| ⑨ | 211015 | REVISED | T.S | D.K | '21 | 06/01 |
| ⑧ | 201467 | REVISED | T.S | H.K | '20 | 11/26 |
| ⑦ | 200872 | REVISED | T.S | D.K | '20 | 08/26 |
| ⑥ | 200341 | REVISED | T.S | D.K | '20 | 05/18 |
| ⑤ | 191628 | REVISED | T.S | D.K | '19 | 08/26 |
| ④ | 181012 | REVISED | Y.M | T.S | '18 | 10/10 |
| ③ | 180816 | REVISED | D.K | T.S | '18 | 09/12 |
| ② | 180746 | REVISED | D.K | J.S | '18 | 08/29 |

| REVISION RECORD | DR | CHK | DATE | 年月日 |
|-----------------|----|-----|------|-----|
| REVISION RECORD | DR | CHK | DATE | 年月日 |

| MATERIAL 材質 | FINISH 仕上げ |
|--|--|
| ①ベース / BASE: PPS 黒色 UL94 V0 / PPS BLACK UL94 V0 ②③ポスト / POST: 銅合金 / COPPER ALLOY ④補強板 / METAL FLANGE: 黄銅 / BRASS | ②③ポスト / POST : ニッケル下地メッキ / Ni OVER PLATE: 1~3μm 鍍リフローメッキ / TIN REFLOW PLATE: 0.5~2μm ④補強板 / METAL FLANGE : ニッケル下地メッキ / Ni OVER PLATE: 1~3μm 半光沢メッキ / TIN MAT: 1~3μm |

| GENERAL TOLERANCES 一般公差 | SCALE 尺度 | UNIT 単位 |
|------------------------------|----------|---------|
| DIM 寸法 ± 0.3 ANGLE 角度 ± 3 | 3 / 1 | mm |

| TITLE 名称 | EDP No | PARTS No 部番 | DWG No 図番 | REV. |
|--|--------|---------------------------------|----------------|------|
| 13065 シリーズ ピンヘッダー 13065 SERIES PIN HEADER | | IMSA-13065B-2-*** (A, B, C) -TR | 110-413065-216 | 9 |

IRISO ELECTRONICS CO., LTD
 イリソ電子工業株式会社

DO NOT SCALE DRAWING.
 THIS DRAWING CONTAINS INFORMATION THAT IS PROPRIETARY TO IRISO AND SHOULD NOT BE USED WITHOUT WRITTEN PERMISSION. 本図面は、イリソ電子工業(株)の所有する情報を含むもので当社の許可なく複製を禁止する。

| A | B | C | D | E | F | G | H |
|---|----------------------------|---|----------------------------|---|----------------------------|---|----------------------------|
| 型番/Part No | 13065B-2-08* (A, B, C) -TR | | 13065B-2-12* (A, B, C) -TR | | 13065B-2-16* (A, B, C) -TR | | 13065B-2-20* (A, B, C) -TR |
| 極数/Pos | 8極/8Pos | | 12極/12Pos | | 16極/16Pos | | 20極/20Pos |
| 嵌合側 切り欠き形状 MATING SIDE 凹 SHAPE | | | | | | | |
| 背面側 肉抜き形状 BACK SIDE MAKE THINNER | | | | | | | |


| | | | | | | | |
|---|----------------------------|--|----------------------------|--|----------------------------|--|----------------------------|
| 型番/Part No | 13065B-2-24* (A, B, C) -TR | | 13065B-2-28* (A, B, C) -TR | | 13065B-2-32* (A, B, C) -TR | | 13065B-2-40* (A, B, C) -TR |
| 極数/Pos | 24極/24Pos | | 28極/28Pos | | 32極/32Pos | | 40極/40Pos |
| 嵌合側 切り欠き形状 MATING SIDE 凹 SHAPE | | | | | | | |
| 背面側 肉抜き形状 BACK SIDE MAKE THINNER | | | | | | | |

| | | | | |
|--|--|--|-------------------------------|---|
| MATERIAL 材質 ①ベース/BASE : PPS 黒色 UL94 V0 / PPS BLACK UL94 V0 ②③ポスト/POST : 銅合金 / COPPER ALLOY ④補強板/METAL FLANGE : 黄銅 / BRASS | GENERAL TOLERANCES 一般公差 DIM 寸法 ± 0.3 ANGLE 角度 ± 3 | SCALE 尺度 $\frac{1}{1}$ | UNIT 単位 mm | TITLE 名称 13065 シリーズ ピンヘッダー 13065 SERIES PIN HEADER |
| | | DR '21/06/01 T. Sakamoto | DSN '17/09/20 T. Sakamoto | |
| FINISH 仕上げ ②③ポスト/POST : ニッケル下地メッキ/Ni OVER PLATE: 1~3 μ m 銅リフローメッキ/TIN REFLOW PLATE: 0.5~2 μ m ④補強板/METAL FLANGE : ニッケル下地メッキ/Ni OVER PLATE: 1~3 μ m 半光沢錫メッキ/TIN MAT: 1~3 μ m | 3RD. ANG. PROJ. 三角法 | CHK '21/06/01 D. Kitazawa | APP '21/06/01 H. Kobayashi | PARTS No 部番 IMSA-13065B-2-*** (A, B, C) -TR |
| | | IRISO ELECTRONICS CO., LTD イリソ電子工業株式会社 | | DWG No 図番 110-413065-216 |

DO NOT SCALE DRAWING.
 THIS DRAWING CONTAINS INFORMATION THAT IS PROPRIETARY TO IRISO AND SHOULD NOT BE USED WITHOUT WRITTEN PERMISSION. 本図面は、イリソ電子工業(株)の所有する情報を含むもので当社の許可なく複製を禁止する。

Looking for pricing, stock, or lifecycle information?

Click below to explore more details on WIN SOURCE:

 [View IMSA-13065B-2-20Y900 on WIN SOURCE](#)

 [IRISO Information](#)

Optimize Your Supply Chain with WIN SOURCE Solutions

-  Global Sourcing Solution
-  Obsolete Management
-  Cost Control Management
-  Shortage Management
-  Alternative Solution
-  Excess Inventory Management